

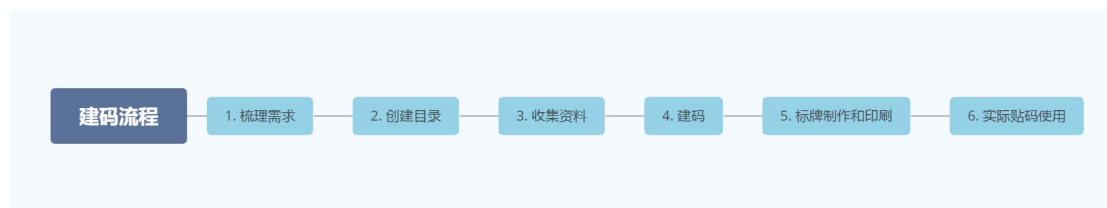
# 施工现场二维码落地应用指导手册

一、建码前准备	2
1.1 建码流程	2
1.2 目录框架分类参考	2
1.3 创建分类目录	3
1.4 创建二维码前应收集的资料	3
1.5 后台编辑器介绍	4
二、二维码制作步骤	6
2.1 开始创建二维码	6
2.2 二维码表单权限设置	8
三、常见应用场景介绍	9
3.1 常见场景罗列	9
3.2 具体各场景介绍	9
四、二维码排版与印刷	12
4.1 标牌样式制作	12
五、后台数据管理与导出	13
5.1 查看表单数据	13
5.2 导出表单数据	14
5.3 使用 API 接口，制作可视化报表	14

# 一、建码前准备

## 1.1 建码流程

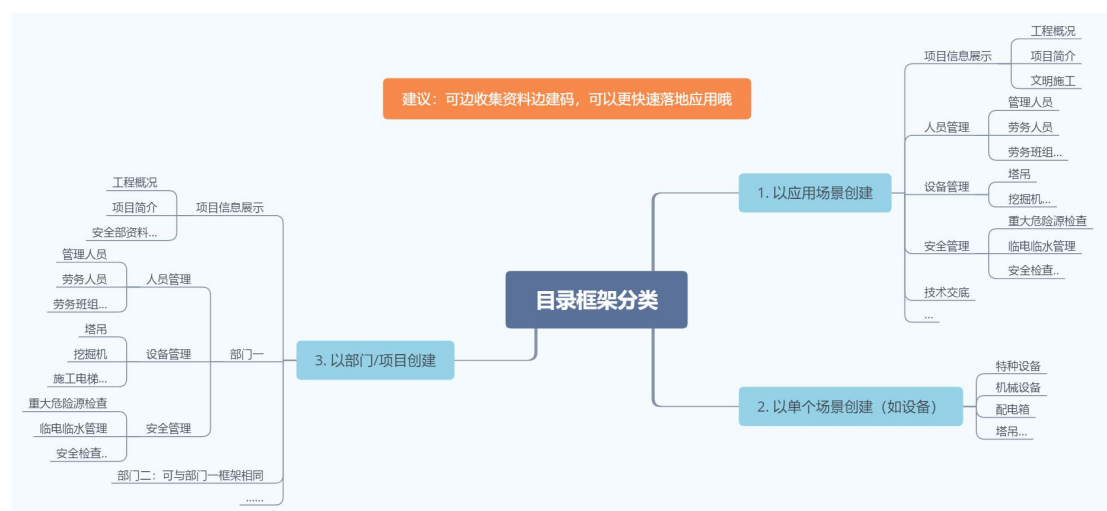
二维码内容是自由组合的，使用同一个编辑器，根据自己的需要，输入不同的内容，使用不同的组件，可以制作出不同用途的二维码。



注：如果前期需要收集的资料较多、时间较久，可以边收集资料边建码，能更快落地应用

## 1.2 目录框架分类参考

一个工地需要管理的内容比较多，会涉及到不同的管理人员，前期建码前可以进行目录分类，方便后期分目录进行管理。



## 1.3 创建分类目录

以应用场景创建目录为例：进入管理后台，点击【活码】，创建一个项目的总目录，如 XXXX 项目，在该目录下再创建分类目录，如人员管理，配电箱管理...

[查看教程](#)



## 1.4 创建二维码前应收集的资料

### 1.4.1 需收集的资料

(1) 批量建码信息：用于批量创建二维码

例：

- 设备台账：设备名称、设备型号、生产厂家、产权单位、总承包商、所在位置、检验时间等；
- 人员花名册：人员照片；员工编号、姓名、身份证号、进场时间、单位名称、工种、班组长、联系方式等；
- 物资台账：材料名称、堆放的区域、负责人和联系方式等；

如：配电箱包含配电箱的类别、编号、使用部位、负责人和联系方式等

(2) 人员权限信息表：用于批量人员权限设置（维护组人员信息）

### (3) 日常点检表：用于设置记录模板

**例：**塔吊巡检表、配电箱巡检表、维修整改表、脚手架检查表

## 1.4.2 资料收集表格示例

### (1) 批量建码 excel 示例

设备名称	型号	生产厂家	产权单位	检测日期	所在位置	机管员
1#塔 吊	7020	陕西建机	南通庞源	2016. 11. 29	东区1#	张三 13866778990
2#塔 吊	7035	中联重科	南通庞源	2016. 12. 24	东区2#	张三 13866778990
3#塔 吊	7020	陕西建机	南通庞源	2017. 03. 21	东区3#	张三 13866778990
4#塔 吊	7020	陕西建机	南通庞源	2017. 03. 15	西区1#	张三 13866778990
5#塔 吊	7020	四川锦城	南通庞源	2017. 09. 18	西区2#	张三 13866778990
6#塔 吊	7020	陕西建机	南通庞源	2016. 12. 27	西区3#	张三 13866778990
7#塔 吊	STT200	北京永茂	龙信建设	2016. 08. 09	西区4#	张三 13866778990

**注意事项：**

1. 可通过增加列的方式，补充更多信息；
2. 表格中必须要有：标题行、且不能有合并单元格；

### (2) 人员权限信息 excel 示例

姓名	手机	部门	工号	
张三	13800138000			
李四	13500135001			
王五	18700187000			

**注意事项：**

1. 下载后建议在Office Excel中编辑，不支持WPS；
2. 部门、工号如没有，可不填写；
3. 一个权限组内的人员一批导入后，需发送二维码让对应人员绑定权限；  
(权限绑定 详见操作说明)

### (3) 各类 excel 示例表(附加资料)

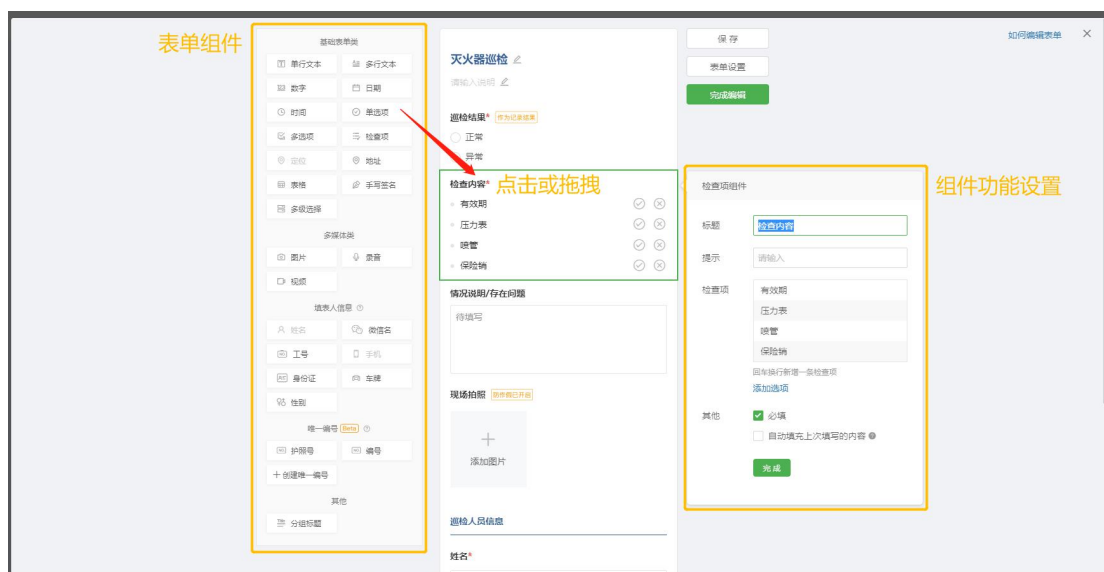
## 1.5 后台编辑器介绍

二维码制作和修改，需要进入草料二维码管理后台，在二维码内容编辑器中可以添加各类内容。

## ① 在编辑器中添加内容，可以生成二维码



## ② 点击【开启记录功能】后，进入表单编辑页面



注：已经生成的二维码的所有信息都可多次编辑修改，扫码可以同步更新。

## 二、二维码制作步骤

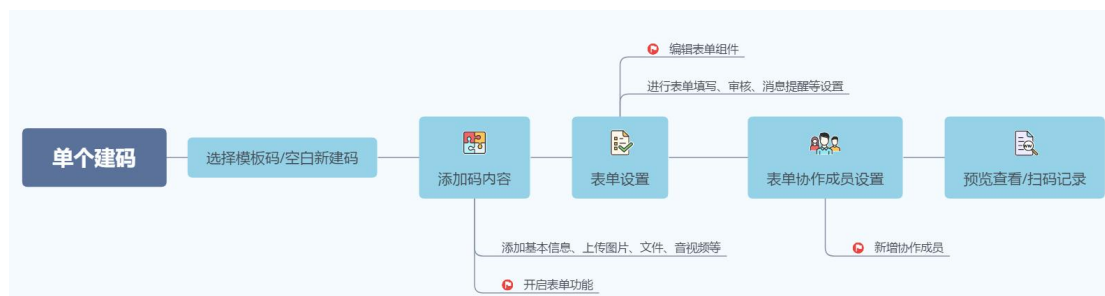
### 2.1 开始创建二维码

二维码可以一个一个创建，也可以通过批量功能，通过导入 excel 表，一次生成一批（几百上千个）。

无论是单个还是批量，我们都提供了二维码模板，模板里有预制内容，可以作为参考，如果内容与自己的需求不符，可以进行修改。

#### 2.1.1 单个二维码创建

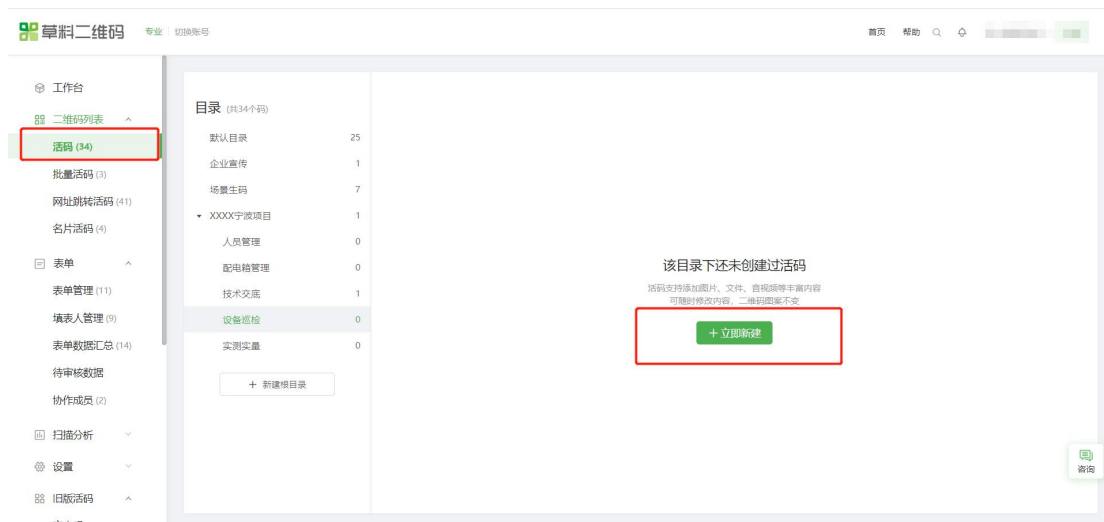
适合项目公示、塔吊设备、技术交底等二维码制作



**使用模板创建：**我们为你准备了二维码模板，模板里有预制内容，可以作为参考，如果内容与自己的需求不符，可以进行修改。[立即创建](#)

**空白创建：**对二维码内容已经明确的，也可以使用空白创建。[查看教程](#)

① 在对应目录下点击【立即新建】，开始创建

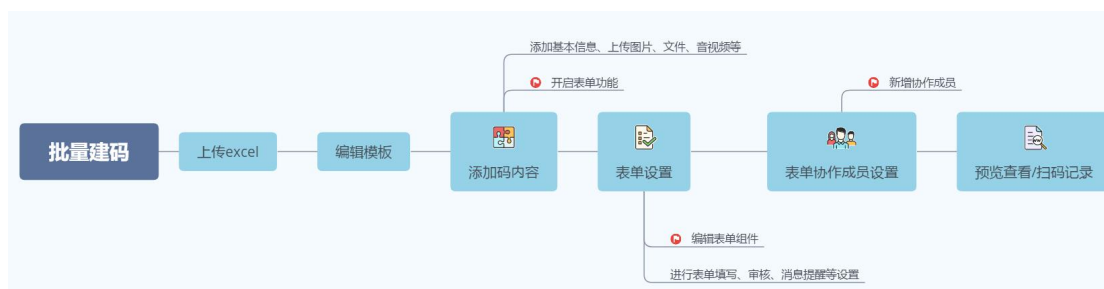


- ② 我们准备了二维码模板，点击可以直接使用，修改内容后点击【生成二维码】即可生成。



### 2.1.2 批量创建二维码

适合人员信息、配电箱、材料标识牌等一物一码需求的二维码，需要制作的数量较多，且内容格式相似。先制作一个二维码模板，再导入 excel 表，一次可创建上千个二维码。[查看批量教程](#)



## 2.2 二维码表单权限设置

配电箱、塔吊巡检等带表单功能的二维码，需要特定的员工才能扫码添加记录，接收消息。可以对表单功能进行权限设置。



- 只允许巡检人员扫码填写：[查看教程](#)
- 开启防作假功能，保障记录真实性：[查看教程](#)
- 巡检异常消息，实时提醒功能：[查看教程](#)
- 开启审核功能，申请报修等申请，需要管理员审核：[查看教程](#)
- 手机端扫码可以查看提交的历史数据：[查看教程](#)



## 三、常见应用场景介绍

### 3.1 常见场景罗列



### 3.2 具体各场景介绍

(1) **人员管理**: 批量建码，上传人员各自图片与信息，支持设置权限后手机端编辑替换图片、修改信息。可随时查看与添加安全教育培训记录、物品领用记录等。



扫码查看实名信息



手机扫码更新信息

**(2) 设备巡检、安全隐患排查、物业管理：**后台快速查看信息，扫码即可查看设备基本信息，快速添加日常巡检/维修记录，异常提醒及时通知到人。



**(3) 实测实量：**支持批量生成空码，实现现场粘贴，扫码录入测量数据，后续可导出测量数据进行分析。（新建表格-批量导入-编辑模板增加分组-保存预览-手机添加数据-导出数据）

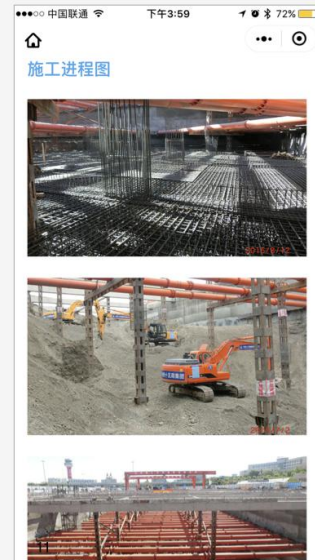


提前制作空二维码，现场填写测量数据



**(4) 项目展示：**通过图文、音视频、文件、网址导航等模块的叠加使用，展示多种信息。

扫码体验



## 四、二维码排版与印刷

### 4.1 标牌样式制作

(1) 标签排版与印刷落地效果[查看效果](#)

(2) A4 排版打印 (A4 激光打印机) [查看教程](#)

(3) 单标签排版打印 (标签打印机) [查看教程](#)

(4) 草料印刷服务 (支持定制印刷)

草料提供代制作 (包含特殊样式、特殊材质) [查看教程](#)

#### 室内使用

 草料二维码	普通不干胶	亚银不干胶	PVC不干胶
特性	轻微防水/耐磨	防水/耐磨/耐撕	防水/耐磨/耐撕
室内场景	物品标签	设备标牌	资产标识
打印效果			

#### 户外使用

 草料二维码	PVC硬卡	亚克力标牌	铝板UV彩印
特性	户外3年寿命	户外5年寿命	户外10年寿命
户外场景	产品/设备标牌	工程标牌	工程标牌
打印效果			

## 五、后台数据管理与导出

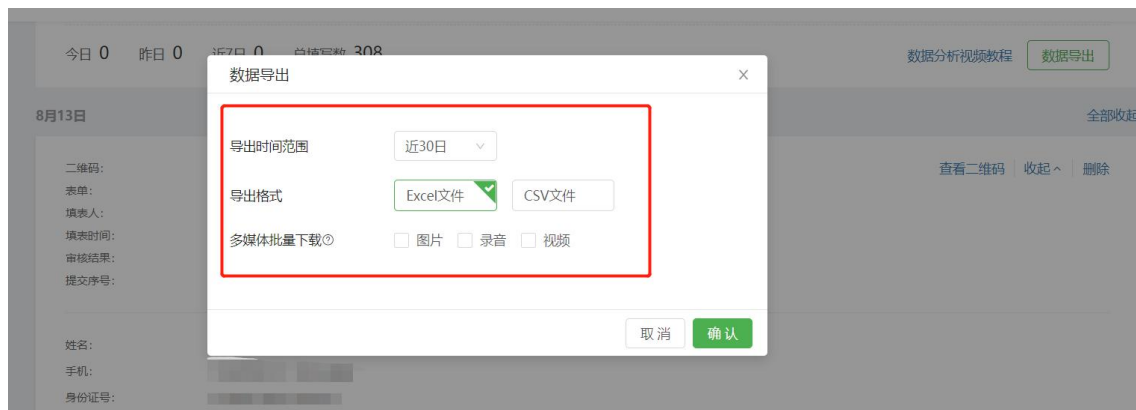
### 5.1 查看表单数据

进入管理后台，点击【表单 - 表单数据汇总】，可以查看所有的提交上来的表单数据，你可以筛选相应的时间段、二维码名称、表单名称等等，查看对应的信息。也可以手机小程序端查看数据汇总。

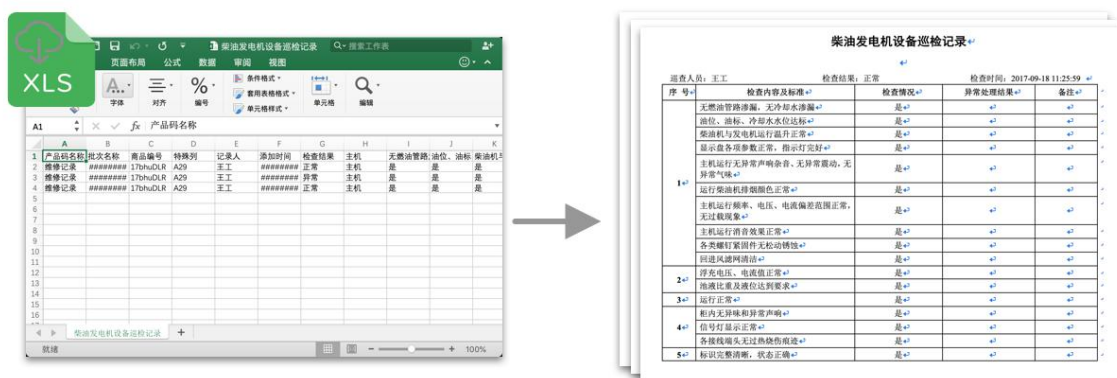


## 5.2 导出表单数据

根据你的筛选条件，点击【数据导出】，可以导出相应的 Excel 表，在 excel 表里可以进一步分析。



如需将 excel 表制作成 word 样式，进行留档。[查看制作教程](#)



## 5.3 使用 API 接口，制作可视化报表

使用数据 API 接口，可以与自己的管理系统对接，或使用 BI 工具制造出对应的可视化报表。[查看教程](#)



